

**Российская Федерация
Республика Алтай
Администрация
муниципального образования
«Чойский район»**

**Россия Федерациязы
Алтай Республиканын
«Чой аймак»
муниципал тозолмо
администрациязы**

ПОСТАНОВЛЕНИЕ

ЈӧП

21 декабря 2023 года

с.Чоя

№ 868

Об утверждении схемы расположения земельного участка с условным номером 04:02:000000:49:ЗУ1

В соответствии с пунктом 19 статьи 39.6, пунктом 14 статьи 11.10 Земельного Кодекса Российской Федерации, пунктом 2 статьи 3.3. Федерального Закона от 25 октября 2001 года № 137-ФЗ «О введении в действие Земельного Кодекса Российской Федерации», Приказом Росреестра от 10 ноября 2020 года № П/0412 «Об утверждении классификатора видов разрешенного использования земельных участков», на основании заявления Казанцевой Вероники Владимировны от 5 декабря 2023 года, Администрация муниципального образования «Чойский район»

ПОСТАНОВЛЯЕТ:

1. Утвердить схему расположения земельного участка 04:02:000000:49:ЗУ1, в кадастровом квартале 04:02:041006 общей площадью 12670 кв.м., местоположение: Российская Федерация, Республика Алтай, Чойский район, муниципальное образование «Паспаульское сельское поселение». Категория земель – земли запаса.
2. Схема расположения земельного участка на кадастровом плане территории является обязательным приложением к настоящему постановлению (прилагается).
3. Заявителю обеспечить выполнение кадастровых работ в целях государственного учета земельного участка.
4. Срок действия настоящего постановления составляет два года.
5. Настоящее постановление вступает в силу с момента его подписания.
6. Контроль за исполнением настоящего постановления возложить на исполняющего обязанности Первого заместителя Главы администрации муниципального образования «Чойский район» по экономическому развитию

сельскому хозяйству, имущественным и земельным отношениям администрации муниципального образования «Чойский район» И.С. Королеву.

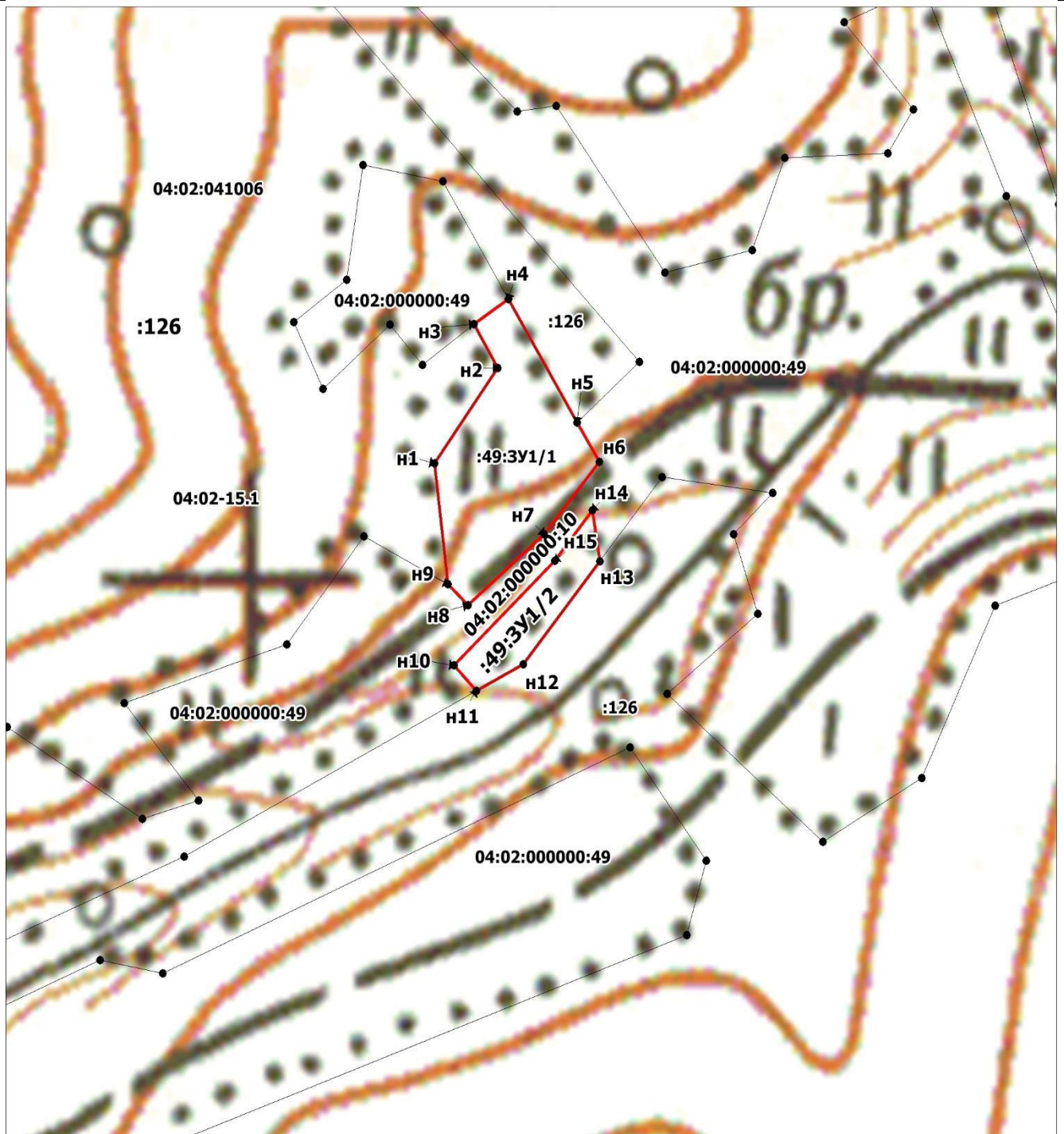
Глава муниципального образования
«Чойский район»

И.А. Русских

Утверждена:
Постановлением администрации
муниципального образования «Чойский район»
№ 868 от 21 декабря 2023 года

**СХЕМА РАСПОЛОЖЕНИЯ ЗЕМЕЛЬНОГО УЧАСТКА ИЛИ ЗЕМЕЛЬНЫХ
УЧАСТКОВ НА КАДАСТРОВOM ПЛАНЕ ТЕРРИТОРИИ 04:02:041006
Российская Федерация, Республика Алтай, Чойский район**

Условный номер земельного участка 04:02:000000:49:3У1		
Площадь земельного участка 12670м²		
Обозначение характерных точек границ	Координаты, м	
	X	Y
:49:3У1/1		
н1	635481.64	1367752.23
н2	635537.7	1367791.37
н3	635562.52	1367775.6
н4	635577.59	1367797.19
н5	635507.28	1367842.6
н6	635484.79	1367857.33
н7	635442.34	1367823.05
н8	635400.41	1367775.16
н9	635412.14	1367762.16
н1	635481.64	1367752.23
:49:3У1/2		
н10	635365.54	1367766.91
н11	635350.86	1367781.62
н12	635366.87	1367811.27
н13	635427.58	1367858.92
н14	635456.64	1367853.35
н15	635427.02	1367830.09
н10	635365.54	1367766.91



Масштаб 1:3500

Условные обозначения:

- граница земельного участка, установленная в соответствии с федеральным законодательством
- граница образуемого земельного участка
- граница кадастрового квартала
- граница ЗОУИТ, территориальной зоны

- :49:3У1 кадастровый номер и (или) обозначение образуемого земельного участка
- n1 характеристическая точка границы образуемого земельного участка
- 04:02:041006 номер кадастрового квартала
- :126 кадастровый номер земельного участка
- 04:02:-15.1 реестровый номер ЗОУИТ, территориальной зоны